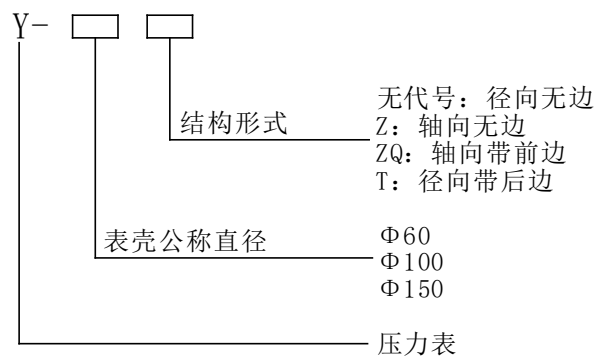


## 一般压力变送器

### Y 系列

Y 系列一般压力表广泛应用于输送气体，液体的管道及容器中测量无爆炸危险、无结晶、不凝固及对铜或铜合金不起腐蚀作用的液体、气体、蒸汽等介质的压力大小。

### 型号命名

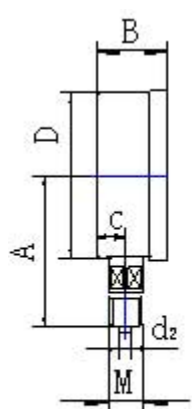


### 技术参数

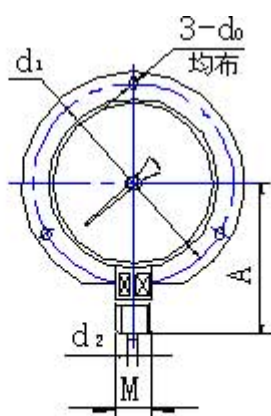
型号	Y-60	Y-100	Y-150
公称直径	Φ60	Φ100	Φ150
接头螺纹	M14×1.5	M20×1.5	
精度等级	2.5	1.6	
测量范围 (MPa)	真 空： -0.1~0 压力真空： -0.1~0.06 -0.1~0.15 -0.1~0.3 -0.1~0.5 -0.1~0.9 -0.1~1.5 -0.1~2.4 压 力： 0~0.1 0~0.16 0~0.25 0~0.4 0~0.6 0~1 0~1.6 0~2.5 0~4 0~6 0~10 0~16 0~25 0~40 0~60 0~100		
	公称直径φ150 还有 0~160MPa		
使用环境条件	温度： -40℃ ~ 70℃		
安装型式	径向无边；径向带后边(T)；轴向前边(ZQ)；轴向无边(Z)		

注：接头螺纹可按用户要求，制作成管螺纹或锥管螺纹。

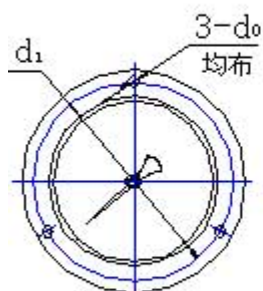
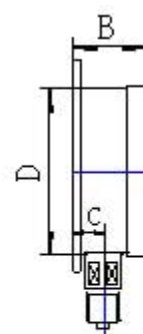
## 典型外形结构



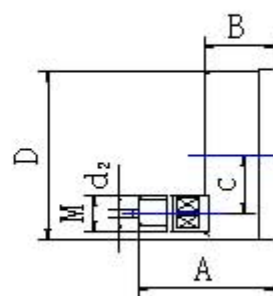
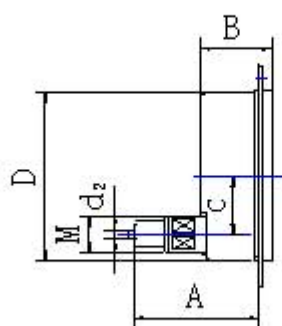
Y-□  
径向无边



Y-□T  
径向后边



Y-□ZQ  
轴向前边



Y-□Z  
轴向后边

型号	外形尺寸 (mm)							
	A	B	C	D	d <sub>0</sub>	d <sub>1</sub>	d <sub>2</sub>	M
Y-60	55	30	13	Φ60			Φ5	M14×1.5
Y-60T	55	30	13	Φ60	Φ5	Φ75	Φ5	M14×1.5
Y-60Z	58	30		Φ60			Φ5	M14×1.5
Y-60ZQ	58	30		Φ60	Φ5	Φ75	Φ5	M14×1.5
Y-100	89	44	17	Φ100			Φ6	M20×1.5
Y-100T	89	44	17	Φ100	Φ6	Φ118	Φ6	M20×1.5
Y-100Z	83	44	30	Φ100			Φ6	M20×1.5
Y-100ZQ	68	44	30	Φ100	Φ6	Φ118	Φ6	M20×1.5
Y-150	115	49	18	Φ150			Φ6	M20×1.5
Y-150T	115	49	18	Φ150	Φ6	Φ165	Φ6	M20×1.5
Y-150Z	88	49	30	Φ150			Φ6	M20×1.5
Y-150ZQ	85	49	30	Φ150	Φ6	Φ165	Φ6	M20×1.5